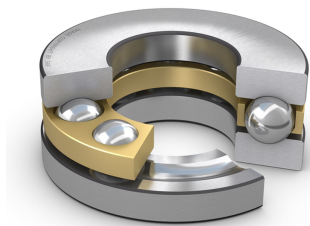


SKF 51324 M

Упорный подшипник SKF

Упорные подшипники воспринимают осевые нагрузки. Применяются в вертикальных валах, поворотных платформах, насосах, подъёмных механизмах.



Характеристики

| Размеры | |
|-------------------------------|--------|
| Внутренний диаметр (d) | 120 mm |
| Наружный диаметр (D) | 210 mm |
| Высота | 70 mm |
| Outside diameter shaft washer | 205 mm |
| Inner diameter housing washer | 123 mm |
| Chamfer dimension washer | 2.1 mm |

| Монтажные размеры | |
|---------------------------|--------|
| Диаметр заплечика вала | 173 mm |
| Диаметр заплечика корпуса | 157 mm |
| Радиус галтели | 2 mm |

| Расчётные данные | |
|--|------------|
| Базовая динамическая грузоподъёмность (C) | 332 kN |
| Базовая статическая грузоподъёмность (C ₀) | 980 kN |
| Предел выносливости (P _u) | 28 kN |
| Расчётная частота вращения | 1100 r/min |
| Предельная частота вращения | 1500 r/min |
| Козэф. минимальной нагрузки (k _r) | 5 |

| Характеристики | |
|--|------------|
| Базовая динамическая грузоподъёмность (C) | 332 kN |
| Базовая статическая грузоподъёмность (C ₀) | 980 kN |
| Расчётная частота вращения | 1100 r/min |
| Предельная частота вращения | 1500 r/min |

| Свойства | |
|-----------------------------|-------------------------|
| Axial load capability | Single-direction |
| Число рядов | 1 |
| Сепаратор | Machined brass |
| Housing washer type | Flat |
| Класс допуска | Нормальный |
| Материал подшипника | Подшипниковая сталь |
| Покрытие | Без |
| Углеродный след (ориентир.) | 37.9 kg CO ₂ |

| Логистика | |
|-------------|-------------|
| Масса нетто | 10.5 kg |
| Код eClass | 23-05-10-01 |
| Код UNSPSC | 31171507 |

Чертежи SKF

