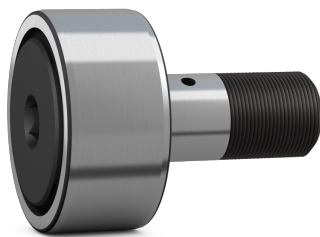


## SKF KR 35 PP

### Игольчатый подшипник SKF

Игольчатые подшипники отличаются малой высотой сечения при большой грузоподъёмности. Применяются там, где важны радиальные габариты — коробки передач, шарниры, гидромашины.



### Характеристики

Размеры	
Наружный диаметр (D)	35 mm
Attachment diameter	16 mm
Total length	52.1 mm
Width outer ring	18 mm
Length shank on stud	32.5 mm
Distance lubrication hole to flange ring	8 mm
Distance face outer ring to face side washer	0.8 mm
Outside diameter flange ring	27.34 mm
Thread stud	M16x1.5
Length thread	17 mm
Seat diameter for lubrication accessories	4 mm
Diameter of lubrication hole (shank)	3 mm
Width across flats	8 mm
Functional outside diameter	35 mm
Stud diameter	16 mm
Length	52.1 mm
Ширина наруж. кольца	18 mm

Расчётные данные	
Базовая динамическая грузоподъёмность (C)	8.58 kN
Базовая статическая грузоподъёмность (C <sub>0</sub> )	12.9 kN
Предел выносливости (P <sub>u</sub> )	1.5 kN
Maximum dynamic radial loads	11 kN
Maximum static radial loads	15.6 kN
Предельная частота вращения	3800 r/min

Информация по монтажу	
Recommended tightening torque	58 N·m

Included products	
Пресс-маслёнка	NIP B1.5x5
Hexagonal nut	M 16x1.5

Характеристики	
Базовая динамическая грузоподъёмность (C)	8.58 kN
Базовая статическая грузоподъёмность (C <sub>0</sub> )	12.9 kN
Предельная частота вращения	3800 r/min

Свойства	
Rolling elements	Needle rollers
Число рядов	1
Outer ring profile	Crowned
Stud alignment	Centric
Число бортов наружного кольца	2
Feature for tightening	Hexagonal recess
Сепаратор	With
Радиальный внутренний зазор	Between C2 and CN

Класс допуска	Other
Материал подшипника	Подшипниковая сталь
Покрытие	Без
Уплотнение	Уплотнение с обеих сторон
Тип уплотнения	Контактное
Смазка	Пластичная (консистентная)
Возможность пополнения смазки	Centre of each stud end and radial hole in stud shank

<b>Логистика</b>	
Масса нетто	0.198 kg
Код eClass	23-05-09-03
Код UNSPSC	31171512

**Чертежи SKF**

