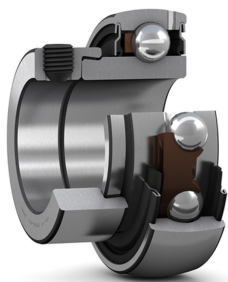


SKF YET 206

Корпусной узел Y-bearing SKF

Корпусные узлы Y-bearing (пиллоу-блоки, фланцевые корпуса) обеспечивают готовую опору для валов. Применяются в конвейерах, вентиляторах, сельхозтехнике, пищевой промышленности.



Характеристики

Размеры	
Внутренний диаметр (d)	30 mm
Наружный диаметр (D)	62 mm
Overall bearing width	35.7 mm
Width of inner ring	23.8 mm
Width of outer ring	18 mm
Outside diameter of inner ring	39.7 mm
Outside diameter of locking collar	44.1 mm
Distance from side face to thread centre	5.95 mm
Chamfer dimension of inner ring	0.6 mm
Distance from locking device side face to raceway centre	26.7 mm
Shaft diameter	30 mm
Полная ширина	35.7 mm
Ширина внутр. кольца	23.8 mm
Ширина наруж. кольца	18 mm

Расчётные данные	
Базовая динамическая грузоподъёмность (C)	19.5 kN
Базовая статическая грузоподъёмность (C ₀)	11.2 kN
Предел выносливости (P _u)	0.475 kN
Предельная частота вращения	6300 r/min
Расчётный коэффициент (f ₀)	Limiting speed with shaft tolerance h6 14

Информация по монтажу	
Set screw	M8x1
Hexagonal key size for set screw	4 mm
Recommended tightening torque for set screw	6.5 N·m

Associated products	
Rubber seating ring	RIS 206 A

Характеристики	
Базовая динамическая грузоподъёмность (C)	19.5 kN
Базовая статическая грузоподъёмность (C ₀)	11.2 kN
Предельная частота вращения	6300 r/min
Note	Limiting speed with shaft tolerance h6

Свойства	
Фиксация внутр. кольца	Eccentric collar
Тип отверстия	Цилиндрическое
Rolling elements	Balls
Outer ring type	Spherical
Inner ring extension	On one side
Сепаратор	Полимерный
Rubber seating ring	Без
Материал подшипника	Подшипниковая сталь
Покрытие	Без

Уплотнение	Уплотнение с обеих сторон
Тип уплотнения	Contact, standard
Смазка	Пластичная (консистентная)
Возможность пополнения смазки	With

Логистика	
Масса нетто	0.305 kg
Код eClass	23-05-08-02
Код UNSPSC	31171536

Чертежи SKF