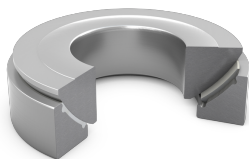


SKF GX 50 F

Шарнирный подшипник / наконечник тяги SKF

Шарнирные подшипники и наконечники тяг компенсируют перекосы вала и передают знакопеременные нагрузки. Применяются в гидроцилиндрах, рычажных системах, сельхозтехнике.



Характеристики

General	
Пара скольжения	Steel/PTFE FRP
Material, shaft washer	Подшипниковая сталь
Material, housing washer	Подшипниковая сталь
Возможность пополнения смазки	Без
Уплотнение	Без

Размеры	
Внутренний диаметр (d)	50 mm
Наружный диаметр (D)	130 mm
Высота	42.5 mm
Angle of tilt	5.3 °
Raceway diameter inner ring (sphere diameter shaft washer)	139 mm
Outside diameter inner ring (shaft washer)	120 mm
Bore diameter outer ring (housing washer)	70 mm
Height inner ring (shaft washer)	33 mm
Height outer ring (housing washer)	30.5 mm
Размер фаски (r)	1 mm
Distance sphere diameter centre - shaft washer back face (large inner ring side face)	30 mm
Height, total	42.5 mm
Height, shaft washer	33 mm
Height, housing washer	30.5 mm

Монтажные размеры	
Диаметр заплеика вала	98 mm
Диаметр заплеика корпуса	105 mm
Радиус галтели	1 mm

Расчётные данные	
Basic dynamic load rating - axial direction	275 kN
Basic static load rating - axial direction	440 kN
Specific dynamic load factor	50 N/mm ²
Specific static load factor	80 N/mm ²
Material constant	670

Характеристики	
Базовая динамическая грузоподъёмность (C)	275 kN
Базовая статическая грузоподъёмность (C ₀)	440 kN

Свойства	
Пара скольжения	Steel/PTFE FRP
Material, shaft washer	Подшипниковая сталь
Material, housing washer	Подшипниковая сталь
Обслуживание	Не требует обслуживания
Уплотнение	Без
Возможность пополнения смазки	Без

Логистика	
Масса нетто	3.2 kg
Код eClass	23-05-01-06
Код UNSPSC	31171515

Чертежи SKF

