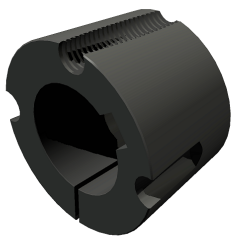


**SKF PHF TB1008X20MM**

Коническая втулка / ступица SKF

Конические втулки Taper Bush обеспечивают быстрый и надёжный монтаж шкивов, звёздочек и муфт на вал. Не требуют шпоночного паза нестандартной ширины.

**Характеристики**

<b>Размеры</b>	
Внутренний диаметр (d)	20 mm
Наружный диаметр (D)	35.2 mm
Ширина (B)	22.2 mm
<b>Свойства</b>	
Номер втулки	1008
Категория	Taper bushings
Материал	Чугун
<b>Логистика</b>	
Масса нетто	0.08 kg
Код eClass	23-05-19-01
Код UNSPSC	31171605