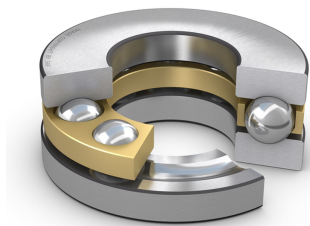


SKF 51138 M

Упорный подшипник SKF

Упорные подшипники воспринимают осевые нагрузки. Применяются в вертикальных валах, поворотных платформах, насосах, подъёмных механизмах.



Характеристики

| Размеры | |
|-------------------------------|--------|
| Внутренний диаметр (d) | 190 mm |
| Наружный диаметр (D) | 240 mm |
| Высота | 37 mm |
| Outside diameter shaft washer | 237 mm |
| Inner diameter housing washer | 193 mm |
| Chamfer dimension washer | 1.1 mm |

| Монтажные размеры | |
|---------------------------|--------|
| Диаметр заплечика вала | 220 mm |
| Диаметр заплечика корпуса | 210 mm |
| Радиус галтели | 1 mm |

| Расчётные данные | |
|--|------------|
| Базовая динамическая грузоподъёмность (C) | 172 kN |
| Базовая статическая грузоподъёмность (C ₀) | 710 kN |
| Предел выносливости (P _u) | 18 kN |
| Расчётная частота вращения | 1400 r/min |
| Пределная частота вращения | 2000 r/min |
| Козэф. минимальной нагрузки (k _r) | 2.6 |

| Характеристики | |
|--|------------|
| Базовая динамическая грузоподъёмность (C) | 172 kN |
| Базовая статическая грузоподъёмность (C ₀) | 710 kN |
| Расчётная частота вращения | 1400 r/min |
| Пределная частота вращения | 2000 r/min |

| Свойства | |
|-----------------------------|-------------------------|
| Axial load capability | Single-direction |
| Число рядов | 1 |
| Сепаратор | Machined brass |
| Housing washer type | Flat |
| Класс допуска | Нормальный |
| Материал подшипника | Подшипниковая сталь |
| Покрытие | Без |
| Углеродный след (ориентир.) | 14.4 kg CO ₂ |

| Логистика | |
|-------------|-------------|
| Масса нетто | 4 kg |
| Код eClass | 23-05-10-01 |
| Код UNSPSC | 31171507 |

Чертежи SKF

