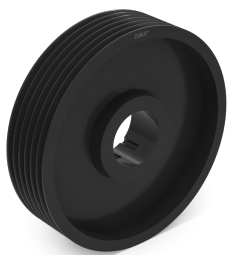


SKF PHP 5SPA106TB

Шкив SKF

Шкивы SKF для клиновых, поликлиновых и зубчатых ремней. Конусные посадки Taper Bush обеспечивают быстрый монтаж и демонтаж без специального инструмента.



Характеристики

Размеры	
Делительный диаметр	106 mm
Наружный диаметр (D)	111.5 mm
Мин. диаметр отверстия	14 mm
Макс. диаметр отверстия	50 mm
Ширина по канавкам	80 mm
Длина по отверстию	32 mm

Свойства	
Категория	V-belt pulleys
Тип	Wedge belt pulleys
Тип шкива	6
Профиль	SPA
Способ монтажа	Taper bush
Номер втулки	2012
Материал	Cast Iron
Количество канавок	5

Логистика	
Масса нетто	2.01 kg
Код eClass	23-17-02-08
Код UNSPSC	24101613