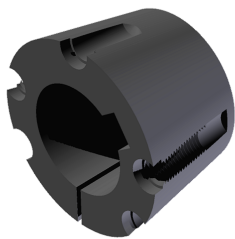


SKF PHF TB3525X65MM

Коническая втулка / ступица SKF

Конические втулки Taper Bush обеспечивают быстрый и надёжный монтаж шкивов, звёздочек и муфт на вал. Не требуют шпоночного паза нестандартной ширины.



Характеристики

Размеры	
Внутренний диаметр (d)	65 mm
Наружный диаметр (D)	127 mm
Ширина (B)	63.5 mm
Свойства	
Номер втулки	3525
Категория	Taper bushings
Материал	Чугун
Логистика	
Масса нетто	3.52 kg
Код eClass	23-05-19-01
Код UNSPSC	31171605