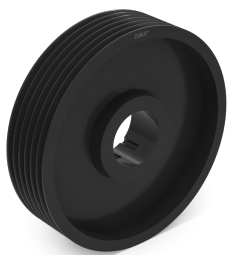


SKF PHP 1SPZ80TB

Шкив SKF

Шкивы SKF для клиновых, поликлиновых и зубчатых ремней. Конусные посадки Taper Bush обеспечивают быстрый монтаж и демонтаж без специального инструмента.



Характеристики

Размеры	
Делительный диаметр	80 mm
Наружный диаметр (D)	84 mm
Мин. диаметр отверстия	11 mm
Макс. диаметр отверстия	32 mm
Ширина по канавкам	16 mm
Hub diameter	75 mm
Длина по отверстию	25 mm
Свойства	
Категория	V-belt pulleys
Тип	Wedge belt pulleys
Тип шкива	1
Профиль	SPZ
Способ монтажа	Taper bush
Номер втулки	1210
Материал	Cast Iron
Количество канавок	1
Логистика	
Масса нетто	0.437 kg
Код eClass	23-17-02-08
Код UNSPSC	24101613