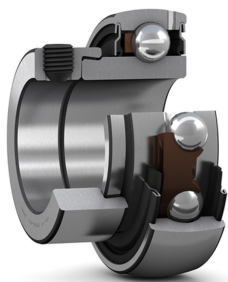


## SKF YET 207

### Корпусной узел Y-bearing SKF

Корпусные узлы Y-bearing (пиллоу-блоки, фланцевые корпуса) обеспечивают готовую опору для валов. Применяются в конвейерах, вентиляторах, сельхозтехнике, пищевой промышленности.



### Характеристики

Размеры	
Внутренний диаметр (d)	35 mm
Наружный диаметр (D)	72 mm
Overall bearing width	38.9 mm
Width of inner ring	25.4 mm
Width of outer ring	19 mm
Outside diameter of inner ring	46.1 mm
Outside diameter of locking collar	51.1 mm
Distance from side face to thread centre	6.75 mm
Chamfer dimension of inner ring	1 mm
Distance from locking device side face to raceway centre	29.4 mm
Shaft diameter	35 mm
Полная ширина	38.9 mm
Ширина внутр. кольца	25.4 mm
Ширина наруж. кольца	19 mm

Расчётные данные	
Базовая динамическая грузоподъёмность (C)	25.5 kN
Базовая статическая грузоподъёмность (C <sub>0</sub> )	15.3 kN
Предел выносливости (P <sub>u</sub> )	0.655 kN
Предельная частота вращения	5300 r/min
Расчётный коэффициент (f <sub>0</sub> )	Limiting speed with shaft tolerance h6 14

Информация по монтажу	
Set screw	M10x1
Hexagonal key size for set screw	5 mm
Recommended tightening torque for set screw	16.5 N·m

Associated products	
Rubber seating ring	RIS 207 A

Характеристики	
Базовая динамическая грузоподъёмность (C)	25.5 kN
Базовая статическая грузоподъёмность (C <sub>0</sub> )	15.3 kN
Предельная частота вращения	5300 r/min
Note	Limiting speed with shaft tolerance h6

Свойства	
Фиксация внутр. кольца	Eccentric collar
Тип отверстия	Цилиндрическое
Rolling elements	Balls
Outer ring type	Spherical
Inner ring extension	On one side
Сепаратор	Полимерный
Rubber seating ring	Без
Материал подшипника	Подшипниковая сталь
Покрытие	Без

Уплотнение	Уплотнение с обеих сторон
Тип уплотнения	Contact, standard
Смазка	Пластичная (консистентная)
Возможность пополнения смазки	With

<b>Логистика</b>	
Масса нетто	0.442 kg
Код eClass	23-05-08-02
Код UNSPSC	31171536

**Чертежи SKF**

