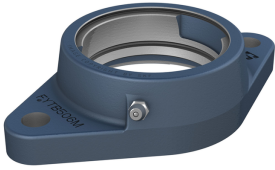


SKF FYTB 510 M

Корпусной узел Y-bearing SKF

Корпусные узлы Y-bearing (пиллоу-блоки, фланцевые корпуса) обеспечивают готовую опору для валов. Применяются в конвейерах, вентиляторах, сельхозтехнике, пищевой промышленности.



Характеристики

General	
Материал	Чугун
Размеры	
Diameter of spherical seat	90 mm
Top external diameter	107 mm
Base external diameter	116 mm
Centering diameter	101.6 mm
Overall width	43 mm
Flange width	15 mm
Axial position of spherical seat (from support surface)	28 mm
Depth of centring recess	3.2 mm
Standout of end cover	33 mm
Overall height	189 mm
Расстояние между болтами	157 mm
Overall length	116 mm
Diameter of attachment bolt hole	18 mm
Housing thread for grease fitting	1/4-28 UNF
Axial position of the housing thread	28.5 mm
Angular position of the housing thread	45 °
Diameter of head sphere of grease fitting	6.5 mm
Hexagonal key size for the grease fitting	7 mm
Thread of the grease fitting	1/4-28 SAE-LT
Distance of dowel pins	127 mm
Axial offset of dowel pins	20 mm
Recommended diameter for dowel pins	2 mm
Диаметр сферического гнезда	90 mm
Общая ширина корпуса	43 mm
Информация по монтажу	
Recommended diameter for attachment bolts, mm	16 mm
Recommended diameter for attachment bolts, inch	0.625 in
Associated products	
End cover	ECY 210
Свойства	
Тип корпуса	Фланцевый
Flanged housing type	Oval
Число отверстий под болты	2
Тип отверстия под болт	Plain
Материал корпуса	Чугун
Покрытие	Без
Отверстие пополнения смазки	With
Пресс-маслёнка	With
Логистика	
Масса нетто	1.33 kg

Код eClass	23-05-08-02
Код UNSPSC	31171536

Чертежи SKF

