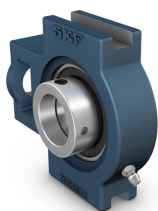


## SKF TU 25 FM

### Корпусной узел Y-bearing SKF

Корпусные узлы Y-bearing (пиллоу-блоки, фланцевые корпуса) обеспечивают готовую опору для валов. Применяются в конвейерах, вентиляторах, сельхозтехнике, пищевой промышленности.



## Характеристики

General	
Compliance with standard	ISO
Purpose specific	For material handling applications
Материал корпуса	Чугун
Sealing, bearing	Уплотнение с обеих сторон
Sealing type, bearing	Contact, standard
Sealing, unit	Optional end cover
Покрытие	Без

Размеры	
Внутренний диаметр (d)	25 mm
Диаметр заплечика внутр. кольца	33.74 mm
Outside diameter of locking ring	37.4 mm
Overall width	34 mm
Width of piloting groove	13.5 mm
Width of flange in which piloting grooves are provided	25 mm
Standout of end cover	19 mm
Overall bearing width	31 mm
Distance from locking device side face to thread centre	4.75 mm
Overall height	91 mm
Distance between bottoms of piloting grooves	76 mm
Height of attachment end	53 mm
Overall length	100 mm
Distance from attachment end face to centre line of spherical seat diameter	64 mm
Length attachment end	10 mm
Length of piloting groove	52 mm
Diameter of attachment bolt hole	19 mm
Length of attachment slot	16 mm
Height of attachment slot	33 mm
Distance from locking device side face to raceway centre	23.5 mm
Housing thread for the grease fitting	1/4-28 UNF
Axial position of the housing thread	2 mm
Angular position of the housing thread	30 °
Diameter of head sphere of grease fitting	6.5 mm
Hexagonal key size for the grease fitting	7 mm
Thread of grease fitting	1/4-28 SAE-LT
Shaft diameter	25 mm
Общая ширина корпуса	34 mm
Bearing width, total	31 mm

Расчётные данные	
Базовая динамическая грузоподъёмность (C)	14 kN
Базовая статическая грузоподъёмность (C <sub>0</sub> )	7.8 kN
Предел выносливости (P <sub>u</sub> )	0.335 kN
Предельная частота вращения	7000 r/min
	Limiting speed with shaft tolerance h6

<b>Информация по монтажу</b>	
Set screw	M6x0.75
Hexagonal key size for set screw	3 mm
Recommended tightening torque for set screw	4 N·m

<b>Характеристики</b>	
Базовая динамическая грузоподъёмность (C)	14 kN
Базовая статическая грузоподъёмность (C <sub>0</sub> )	7.8 kN
Предельная частота вращения	7000 r/min
Note	Limiting speed with shaft tolerance h6

<b>Свойства</b>	
Тип корпуса	Take-up
Фиксация внутр. кольца	Eccentric collar
Тип отверстия	Цилиндрическое
Rubber seating ring	Без
Материал корпуса	Чугун
Материал подшипника	Подшипниковая сталь
Покрытие	Без
Sealing, bearing	Уплотнение с обеих сторон
Тип уплотнения	Contact, standard
Sealing, unit	Optional end cover
Смазка	Пластичная (консистентная)
Отверстие пополнения смазки	With
Пресс-маслёнка	With

<b>Логистика</b>	
Масса нетто	0.853 kg
Код eClass	23-05-08-02
Код UNSPSC	31171536

# Чертежи SKF

