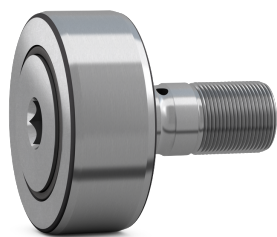


## SKF NUKR 62 A

### Игольчатый подшипник SKF

Игольчатые подшипники отличаются малой высотой сечения при большой грузоподъёмности. Применяются там, где важны радиальные габариты — коробки передач, шарниры, гидромашины.



### Характеристики

Размеры	
Наружный диаметр (D)	62 mm
Attachment diameter	24 mm
Total length	80 mm
Width outer ring	28 mm
Length shank on stud	49.5 mm
Distance lubrication hole to flange ring	11 mm
Distance face outer ring to face side washer	1.3 mm
Outside diameter flange ring	38 mm
Thread stud	M 24x1.5
Length thread	25 mm
Seat diameter for lubrication accessories	8 mm
Diameter of lubrication hole (shank)	4 mm
Width across flats	14 mm
Размер фаски (r)	1 mm
Functional outside diameter	62 mm
Stud diameter	24 mm
Length	80 mm
Ширина наруж. кольца	28 mm

Расчётные данные	
Базовая динамическая грузоподъёмность (C)	41.3 kN
Базовая статическая грузоподъёмность (C <sub>0</sub> )	48 kN
Предел выносливости (P <sub>u</sub> )	5.85 kN
Maximum dynamic radial loads	25 kN
Maximum static radial loads	36 kN
Предельная частота вращения	2600 r/min

Информация по монтажу	
Recommended tightening torque	220 N·m

Included products	
Пресс-маслёнка	NIP A3x9.5
Hexagonal nut	M 24x1.5

Associated products	
Lubrication adapter	AP 14

Характеристики	
Базовая динамическая грузоподъёмность (C)	41.3 kN
Базовая статическая грузоподъёмность (C <sub>0</sub> )	48 kN
Предельная частота вращения	2600 r/min

Свойства	
Rolling elements	Cylindrical rollers
Число рядов	2
Outer ring profile	Crowned
Stud alignment	Centric

Число бортов наружного кольца	2
Feature for tightening	Hexagonal recess
Сепаратор	Без
Радиальный внутренний зазор	Between C2 and CN
Класс допуска	Other
Материал подшипника	Подшипниковая сталь
Покрытие	Без
Уплотнение	Уплотнение с обеих сторон
Тип уплотнения	Labyrinth
Смазка	Пластичная (консистентная)
Возможность пополнения смазки	Centre of each stud end and radial hole in stud shank

<b>Логистика</b>	
Масса нетто	0.852 kg
Код eClass	23-05-09-03
Код UNSPSC	31171512

**Чертежи SKF**

