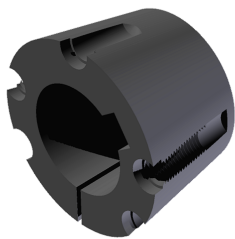


SKF PHF TB5040X120MM

Коническая втулка / ступица SKF

Конические втулки Taper Bush обеспечивают быстрый и надёжный монтаж шкивов, звёздочек и муфт на вал. Не требуют шпоночного паза нестандартной ширины.



Характеристики

Размеры	
Внутренний диаметр (d)	120 mm
Наружный диаметр (D)	178 mm
Ширина (B)	101.6 mm

Свойства	
Номер втулки	5040
Категория	Taper bushings
Материал	Чугун

Логистика	
Масса нетто	8.07 kg
Код eClass	23-05-19-01
Код UNSPSC	31171605