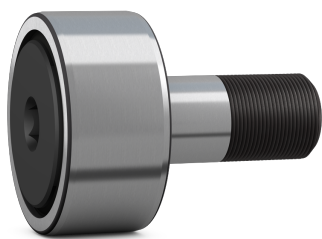


SKF KR 22 PP

Игольчатый подшипник SKF

Игольчатые подшипники отличаются малой высотой сечения при большой грузоподъёмности. Применяются там, где важны радиальные габариты — коробки передач, шарниры, гидромашины.



Характеристики

| Размеры | |
|--|---------|
| Наружный диаметр (D) | 22 mm |
| Attachment diameter | 10 mm |
| Total length | 36.2 mm |
| Width outer ring | 12 mm |
| Length shank on stud | 23 mm |
| Distance face outer ring to face side washer | 0.6 mm |
| Outside diameter flange ring | 17.1 mm |
| Thread stud | M10x1 |
| Length thread | 12 mm |
| Seat diameter for lubrication accessories | 3 mm |
| Width across flats | 5 mm |
| Functional outside diameter | 22 mm |
| Stud diameter | 10 mm |
| Length | 36.2 mm |
| Ширина наруж. кольца | 12 mm |

| Расчётные данные | |
|--|------------|
| Базовая динамическая грузоподъёмность (C) | 3.96 kN |
| Базовая статическая грузоподъёмность (C ₀) | 5 kN |
| Предел выносливости (P _u) | 0.56 kN |
| Maximum dynamic radial loads | 4.15 kN |
| Maximum static radial loads | 6 kN |
| Предельная частота вращения | 5000 r/min |

| Информация по монтажу | |
|-------------------------------|--------|
| Recommended tightening torque | 15 N·m |

| Included products | |
|-------------------|--------------|
| Пресс-маслёнка | NIP B1.3x4.5 |
| Hexagonal nut | M 10x1 |

| Характеристики | |
|--|------------|
| Базовая динамическая грузоподъёмность (C) | 3.96 kN |
| Базовая статическая грузоподъёмность (C ₀) | 5 kN |
| Предельная частота вращения | 5000 r/min |

| Свойства | |
|-------------------------------|---------------------|
| Rolling elements | Needle rollers |
| Число рядов | 1 |
| Outer ring profile | Crowned |
| Stud alignment | Centric |
| Число бортов наружного кольца | 2 |
| Feature for tightening | Hexagonal recess |
| Сепаратор | With |
| Радиальный внутренний зазор | Between C2 and CN |
| Класс допуска | Other |
| Материал подшипника | Подшипниковая сталь |

| | |
|-------------------------------|----------------------------|
| Покрытие | Без |
| Уплотнение | Уплотнение с обеих сторон |
| Тип уплотнения | Контактное |
| Смазка | Пластичная (консистентная) |
| Возможность пополнения смазки | Centre of each stud end |

| Логистика | |
|------------------|-------------|
| Масса нетто | 0.0544 kg |
| Код eClass | 23-05-09-03 |
| Код UNSPSC | 31171512 |

Чертежи SKF

