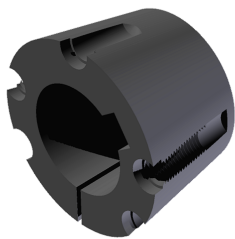


## SKF PHF TB3525X75MM

Коническая втулка / ступица SKF

Конические втулки Taper Bush обеспечивают быстрый и надёжный монтаж шкивов, звёздочек и муфт на вал. Не требуют шпоночного паза нестандартной ширины.



### Характеристики

| Размеры                |         |
|------------------------|---------|
| Внутренний диаметр (d) | 75 mm   |
| Наружный диаметр (D)   | 127 mm  |
| Ширина (B)             | 63.5 mm |

| Свойства     |                |
|--------------|----------------|
| Номер втулки | 3525           |
| Категория    | Taper bushings |
| Материал     | Чугун          |

| Логистика   |             |
|-------------|-------------|
| Масса нетто | 3.34 kg     |
| Код eClass  | 23-05-19-01 |
| Код UNSPSC  | 31171605    |