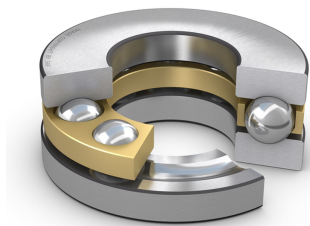


## SKF 51156 M

### Упорный подшипник SKF

Упорные подшипники воспринимают осевые нагрузки. Применяются в вертикальных валах, поворотных платформах, насосах, подъёмных механизмах.



### Характеристики

Размеры	
Внутренний диаметр (d)	280 mm
Наружный диаметр (D)	350 mm
Высота	53 mm
Outside diameter shaft washer	347 mm
Inner diameter housing washer	283 mm
Chamfer dimension washer	1.5 mm

Монтажные размеры	
Диаметр заплечика вала	322 mm
Диаметр заплечика корпуса	308 mm
Радиус галтели	1.5 mm

Расчётные данные	
Базовая динамическая грузоподъёмность (C)	319 kN
Базовая статическая грузоподъёмность (C <sub>0</sub> )	1460 kN
Предел выносливости (P <sub>u</sub> )	30.5 kN
Расчётная частота вращения	950 r/min
Предельная частота вращения	1300 r/min
Козэф. минимальной нагрузки (k <sub>r</sub> )	11

Характеристики	
Базовая динамическая грузоподъёмность (C)	319 kN
Базовая статическая грузоподъёмность (C <sub>0</sub> )	1460 kN
Расчётная частота вращения	950 r/min
Предельная частота вращения	1300 r/min

Свойства	
Axial load capability	Single-direction
Число рядов	1
Сепаратор	Machined brass
Housing washer type	Flat
Класс допуска	Нормальный
Материал подшипника	Подшипниковая сталь
Покрытие	Без
Углеродный след (ориентир.)	43.2 kg CO <sub>2</sub> <sub>e</sub>

Логистика	
Масса нетто	12 kg
Код eClass	23-05-10-01
Код UNSPSC	31171507

Чертежи SKF

