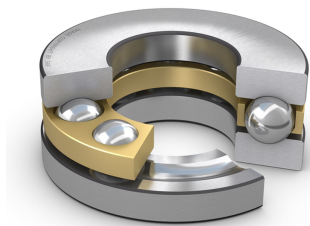


SKF 51256 M

Упорный подшипник SKF

Упорные подшипники воспринимают осевые нагрузки. Применяются в вертикальных валах, поворотных платформах, насосах, подъёмных механизмах.



Характеристики

Размеры	
Внутренний диаметр (d)	280 mm
Наружный диаметр (D)	380 mm
Высота	80 mm
Outside diameter shaft washer	375 mm
Inner diameter housing washer	284 mm
Chamfer dimension washer	2.1 mm

Монтажные размеры	
Диаметр заплечика вала	339 mm
Диаметр заплечика корпуса	321 mm
Радиус галтели	2 mm

Расчётные данные	
Базовая динамическая грузоподъёмность (C)	488 kN
Базовая статическая грузоподъёмность (C ₀)	2320 kN
Предел выносливости (P _u)	47.5 kN
Расчётная частота вращения	750 r/min
Пределная частота вращения	1000 r/min
Козэф. минимальной нагрузки (k _r)	28

Характеристики	
Базовая динамическая грузоподъёмность (C)	488 kN
Базовая статическая грузоподъёмность (C ₀)	2320 kN
Расчётная частота вращения	750 r/min
Пределная частота вращения	1000 r/min

Свойства	
Axial load capability	Single-direction
Число рядов	1
Сепаратор	Machined brass
Housing washer type	Flat
Класс допуска	Нормальный
Материал подшипника	Подшипниковая сталь
Покрытие	Без
Углеродный след (ориентир.)	99.4 kg CO ₂

Логистика	
Масса нетто	27.6 kg
Код eClass	23-05-10-01
Код UNSPSC	31171507

Чертежи SKF

