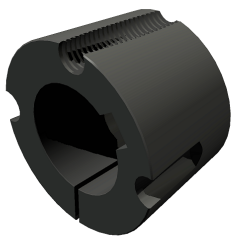


SKF PHF TB1210X22MM

Коническая втулка / ступица SKF

Конические втулки Taper Bush обеспечивают быстрый и надёжный монтаж шкивов, звёздочек и муфт на вал. Не требуют шпоночного паза нестандартной ширины.



Характеристики

Размеры	
Внутренний диаметр (d)	22 mm
Наружный диаметр (D)	47.6 mm
Ширина (B)	25.4 mm

Свойства	
Номер втулки	1210
Категория	Taper bushings
Материал	Чугун

Логистика	
Масса нетто	0.21 kg
Код eClass	23-05-19-01
Код UNSPSC	31171605