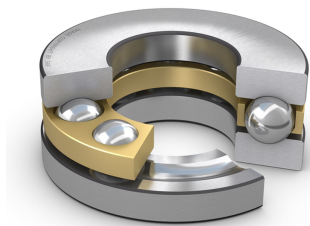


## SKF 51134 M

### Упорный подшипник SKF

Упорные подшипники воспринимают осевые нагрузки. Применяются в вертикальных валах, поворотных платформах, насосах, подъёмных механизмах.



### Характеристики

Размеры	
Внутренний диаметр (d)	170 mm
Наружный диаметр (D)	215 mm
Высота	34 mm
Outside diameter shaft washer	213 mm
Inner diameter housing washer	172 mm
Chamfer dimension washer	1.1 mm

Монтажные размеры	
Диаметр заплечика вала	197 mm
Диаметр заплечика корпуса	188 mm
Радиус галтели	1 mm

Расчётные данные	
Базовая динамическая грузоподъёмность (C)	133 kN
Базовая статическая грузоподъёмность (C <sub>0</sub> )	540 kN
Предел выносливости (P <sub>u</sub> )	14.3 kN
Расчётная частота вращения	1600 r/min
Предельная частота вращения	2200 r/min
Козэф. минимальной нагрузки (k <sub>r</sub> )	1.5

Характеристики	
Базовая динамическая грузоподъёмность (C)	133 kN
Базовая статическая грузоподъёмность (C <sub>0</sub> )	540 kN
Расчётная частота вращения	1600 r/min
Предельная частота вращения	2200 r/min

Свойства	
Axial load capability	Single-direction
Число рядов	1
Сепаратор	Machined brass
Housing washer type	Flat
Класс допуска	Нормальный
Материал подшипника	Подшипниковая сталь
Покрытие	Без
Углеродный след (ориентир.)	10.7 kg CO <sub>2</sub> <sub>e</sub>

Логистика	
Масса нетто	2.96 kg
Код eClass	23-05-10-01
Код UNSPSC	31171507

Чертежи SKF

