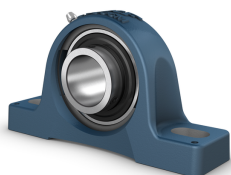


SKF SY 20 TF

Корпусной узел Y-bearing SKF

Корпусные узлы Y-bearing (пиллоу-блоки, фланцевые корпуса) обеспечивают готовую опору для валов. Применяются в конвейерах, вентиляторах, сельхозтехнике, пищевой промышленности.



Характеристики

General	
Compliance with standard	ISO
Purpose specific	For material handling applications
Материал корпуса	Чугун
Sealing, bearing	Seal and flinger on both sides
Sealing type, bearing	Contact, standard
Sealing, unit	Optional end cover
Покрытие	Без

Размеры	
Внутренний диаметр (d)	20 mm
Диаметр заплечика внутр. кольца	28.2 mm
Base width	32 mm
Top width	21 mm
Standout of end cover	20.5 mm
Width of inner ring	31 mm
Distance from locking device side face to thread centre	4.5 mm
Height of spherical seat centre	33.3 mm
Foot height	14 mm
Overall height	64.5 mm
Distance between attachment bolts	97 mm
Maximum distance between attachment bolts	106 mm
Minimum distance between attachment bolts	88 mm
Overall length	127 mm
Diameter of attachment bolt hole	11.5 mm
Length of attachment bolt hole	20.5 mm
Distance from locking device side face to raceway centre	18.3 mm
Housing thread for the grease fitting	1/4-28 UNF
Axial position of the housing thread	2 mm
Angular position of the housing thread	45 °
Diameter of head sphere of grease fitting	6.5 mm
Hexagonal key size for the grease fitting	7 mm
Thread of grease fitting	1/4-28 SAE-LT
Distance of dowel pins	118 mm
Axial offset of dowel pins	11.5 mm
Recommended diameter for dowel pins	2 mm
Attachment bolt diameter	10 mm
Shaft diameter	20 mm
Высота центра (пиллоу-блок)	33.3 mm
Общая ширина корпуса	32 mm
Расстояние между болтами	97 mm
Bearing width, total	31 mm

Расчётные данные	
Базовая динамическая грузоподъёмность (C)	12.7 kN
Базовая статическая грузоподъёмность (C ₀)	6.55 kN
Предел выносливости (P _v)	0.28 kN
Предельная частота вращения	8500 r/min

Информация по монтажу	
Set screw	M6x0.75
Hexagonal key size for set screw	3 mm
Recommended tightening torque for set screw	4 N·m
Recommended diameter for attachment bolts, mm	10 mm
Recommended diameter for attachment bolts, inch	0.375 in

Характеристики	
Базовая динамическая грузоподъёмность (C)	12.7 kN
Базовая статическая грузоподъёмность (C ₀)	6.55 kN
Предельная частота вращения	8500 r/min
Note	Limiting speed with shaft tolerance h6

Свойства	
Тип корпуса	Pillow block, normal base
Число отверстий под болты	2
Тип отверстия под болт	Plain
Фиксация внутр. кольца	Set screws
Тип отверстия	Цилиндрическое
Rubber seating ring	Без
Материал корпуса	Чугун
Материал подшипника	Подшипниковая сталь
Покрытие	Без
Sealing, bearing	Seal and flinger on both sides
Тип уплотнения	Contact, standard
Sealing, unit	Optional end cover
Смазка	Пластичная (консистентная)
Отверстие пополнения смазки	With
Пресс-маслёнка	With

Логистика	
Масса нетто	0.588 kg
Код eClass	23-05-08-02
Код UNSPSC	31171536

Чертежи SKF

