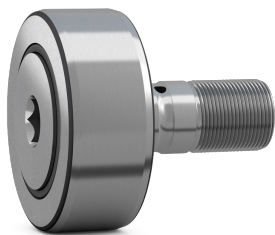


SKF NUKR 35 A

Игольчатый подшипник SKF

Игольчатые подшипники отличаются малой высотой сечения при большой грузоподъёмности. Применяются там, где важны радиальные габариты — коробки передач, шарниры, гидромашины.



Характеристики

Размеры	
Наружный диаметр (D)	35 mm
Attachment diameter	16 mm
Total length	52 mm
Width outer ring	18 mm
Length shank on stud	32.5 mm
Distance lubrication hole to flange ring	7.8 mm
Distance face outer ring to face side washer	0.8 mm
Outside diameter flange ring	20 mm
Thread stud	M 16x1.5
Length thread	17 mm
Seat diameter for lubrication accessories	6 mm
Diameter of lubrication hole (shank)	3 mm
Width across flats	8 mm
Размер фаски (r)	0.6 mm
Functional outside diameter	35 mm
Stud diameter	16 mm
Length	52 mm
Ширина наруж. кольца	18 mm

Расчётные данные	
Базовая динамическая грузоподъёмность (C)	16.8 kN
Базовая статическая грузоподъёмность (C ₀)	17.6 kN
Предел выносливости (P _u)	2 kN
Maximum dynamic radial loads	8.65 kN
Maximum static radial loads	12.2 kN
Предельная частота вращения	5000 r/min

Информация по монтажу	
Recommended tightening torque	58 N·m

Included products	
Пресс-маслёнка	NIP A2x7.5
Hexagonal nut	M 16x1.5

Associated products	
Lubrication adapter	AP 8

Характеристики	
Базовая динамическая грузоподъёмность (C)	16.8 kN
Базовая статическая грузоподъёмность (C ₀)	17.6 kN
Предельная частота вращения	5000 r/min

Свойства	
Rolling elements	Cylindrical rollers
Число рядов	2
Outer ring profile	Crowned
Stud alignment	Centric

Число бортов наружного кольца	2
Feature for tightening	Hexagonal recess
Сепаратор	Без
Радиальный внутренний зазор	Between C2 and CN
Класс допуска	Other
Материал подшипника	Подшипниковая сталь
Покрытие	Без
Уплотнение	Уплотнение с обеих сторон
Тип уплотнения	Labyrinth
Смазка	Пластичная (консистентная)
Возможность пополнения смазки	Centre of each stud end and radial hole in stud shank

Логистика	
Масса нетто	0.197 kg
Код eClass	23-05-09-03
Код UNSPSC	31171512

Чертежи SKF

