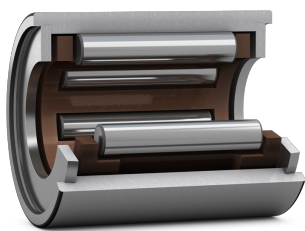


SKF NK 8/12 TN

Игольчатый подшипник SKF

Игольчатые подшипники отличаются малой высотой сечения при большой грузоподъемности. Применяются там, где важны радиальные габариты — коробки передач, шарниры, гидромашины.



Характеристики

Размеры	
Diameter under rollers	8 mm
Наружный диаметр (D)	15 mm
Ширина (B)	12 mm
Chamfer dimension outer ring	0.3 mm
Bore diameter of needle roller complement	8 mm

Монтажные размеры	
Диаметр заплечика корпуса	13 mm
Радиус галтели	0.3 mm

Расчётные данные	
Базовая динамическая грузоподъёмность (C)	3.8 kN
Базовая статическая грузоподъёмность (C ₀)	4.25 kN
Предел выносливости (P _u)	0.465 kN
Расчётная частота вращения	32000 r/min
Предельная частота вращения	36000 r/min

Associated seals	
Radial shaft seal with a low cross-sectional height, single lip	G 8x15x3
Radial shaft seal with a low cross-sectional height, double lip	SD 8x15x3

Характеристики	
Базовая динамическая грузоподъёмность (C)	3.8 kN
Базовая статическая грузоподъёмность (C ₀)	4.25 kN
Расчётная частота вращения	32000 r/min
Предельная частота вращения	36000 r/min

Свойства	
Часть подшипника	Bearing without inner ring
Число рядов	1
Outer ring type	Machined (solid)
Aligning feature	Без
Сепаратор	Полимерный
Число бортов наружного кольца	2
Класс допуска	Нормальный
Материал подшипника	Подшипниковая сталь
Покрытие	Без
Уплотнение	Без
Смазка	Без
Возможность пополнения смазки	Без
Углеродный след (ориентир.)	0.03 kg CO ₂

Логистика	
Масса нетто	0.009 kg
Код eClass	23-05-09-03
Код UNSPSC	31171512

Чертежи SKF

