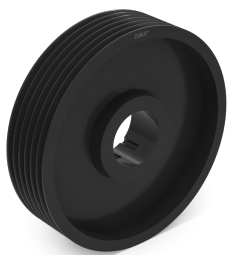


SKF PHP 1SPA200TB

Шкив SKF

Шкивы SKF для клиновых, поликлиновых и зубчатых ремней. Конусные посадки Taper Bush обеспечивают быстрый монтаж и демонтаж без специального инструмента.



Характеристики

Размеры	
Делительный диаметр	200 mm
Наружный диаметр (D)	205.5 mm
Мин. диаметр отверстия	14 mm
Макс. диаметр отверстия	50 mm
Ширина по канавкам	20 mm
Hub diameter	108 mm
Длина по отверстию	32 mm

Свойства	
Категория	V-belt pulleys
Тип	Wedge belt pulleys
Тип шкива	4
Профиль	SPA
Способ монтажа	Taper bush
Номер втулки	2012
Материал	Cast Iron
Количество канавок	1

Логистика	
Масса нетто	3.16 kg
Код eClass	23-17-02-08
Код UNSPSC	24101613