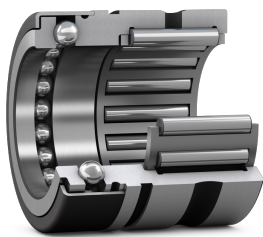


SKF NX 20 Z

Игольчатый подшипник SKF

Игольчатые подшипники отличаются малой высотой сечения при большой грузоподъёмности. Применяются там, где важны радиальные габариты — коробки передач, шарниры, гидромашины.



Характеристики

Размеры	
Diameter under rollers	20 mm
Наружный диаметр (D)	30 mm
Ширина (B)	28 mm
Distance side face to lubrication hole	8 mm
Bore diameter of thrust part	20 mm
Размер фаски (r)	0.3 mm
Внутренний диаметр (d)	20 mm

Монтажные размеры	
Диаметр заплечика вала	25 mm
Диаметр заплечика корпуса	28 mm
Distance side face to back face of snap ring	12.2 mm
Радиус галтели	0.3 mm
Bore diameter of associated inner ring	17 mm
Diameter of inner ring raceway	20 mm
Width of associated inner ring	16 mm

Расчётные данные	
Basic dynamic load rating, radial	13.2 kN
Basic static load rating, radial	19.3 kN
Basic dynamic load rating, axial	7.8 kN
Basic static load rating, axial	17.3 kN
Fatigue load limit, radial	2.28 kN
Fatigue load limit, axial	0.64 kN
Кэф. мин. осевой нагрузки	0.002
Расчётная частота вращения	6300 r/min
Предельная частота вращения	4500 r/min

Associated products	
Inner ring	IR 17x20x16
Snap ring	SW 30

Характеристики	
Расчётная частота вращения	6300 r/min
Предельная частота вращения	4500 r/min

Свойства	
Rolling bearing type	Needle roller / full complement thrust ball bearing
Часть подшипника	Radial part without inner ring
Thrust part	Without cage
Radial part	With cage
Rolling element (thrust part)	Balls
Axial load capability	Single-direction
Класс допуска	Other
Материал подшипника	Подшипниковая сталь
Покрытие	Без

Special feature	Thrust part with stamped steel cover without lubrication holes
Lubricant (thrust part)	Пластичная (консистентная)
Углеродный след (ориентир.)	0.25 kg CO ₂ e

Логистика	
Масса нетто	0.068 kg
Код eClass	23-05-09-03
Код UNSPSC	31171512

Чертежи SKF

