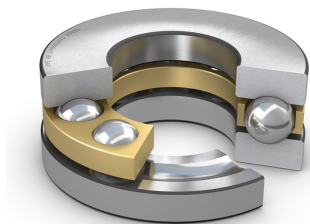


## SKF 51412 M

### Упорный подшипник SKF

Упорные подшипники воспринимают осевые нагрузки. Применяются в вертикальных валах, поворотных платформах, насосах, подъёмных механизмах.



### Характеристики

Размеры	
Внутренний диаметр (d)	60 mm
Наружный диаметр (D)	130 mm
Высота	51 mm
Outside diameter shaft washer	130 mm
Inner diameter housing washer	62 mm
Chamfer dimension washer	1.5 mm

Монтажные размеры	
Диаметр заплечика вала	102 mm
Диаметр заплечика корпуса	88 mm
Радиус галтели	1.5 mm

Расчётные данные	
Базовая динамическая грузоподъёмность (C)	199 kN
Базовая статическая грузоподъёмность (C <sub>0</sub> )	430 kN
Предел выносливости (P <sub>u</sub> )	16 kN
Расчётная частота вращения	1600 r/min
Пределная частота вращения	2200 r/min
Козэф. минимальной нагрузки (k <sub>r</sub> )	0.96

Характеристики	
Базовая динамическая грузоподъёмность (C)	199 kN
Базовая статическая грузоподъёмность (C <sub>0</sub> )	430 kN
Расчётная частота вращения	1600 r/min
Пределная частота вращения	2200 r/min

Свойства	
Axial load capability	Single-direction
Число рядов	1
Сепаратор	Machined brass
Housing washer type	Flat
Класс допуска	Нормальный
Материал подшипника	Подшипниковая сталь
Покрытие	Без
Углеродный след (ориентир.)	12.7 kg CO <sub>2</sub> <sup>2</sup>e

Логистика	
Масса нетто	3.52 kg
Код eClass	23-05-10-01
Код UNSPSC	31171507

Чертежи SKF

