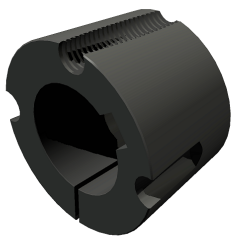


SKF PHF TB2012X42MM

Коническая втулка / ступица SKF

Конические втулки Taper Bush обеспечивают быстрый и надёжный монтаж шкивов, звёздочек и муфт на вал. Не требуют шпоночного паза нестандартной ширины.



Характеристики

Размеры	
Внутренний диаметр (d)	42 mm
Наружный диаметр (D)	69.9 mm
Ширина (B)	31.8 mm
Свойства	
Номер втулки	2012
Категория	Taper bushings
Материал	Чугун
Логистика	
Масса нетто	0.424 kg
Код eClass	23-05-19-01
Код UNSPSC	31171605