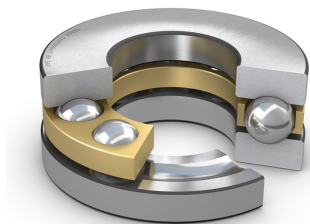


SKF 51234 M

Упорный подшипник SKF

Упорные подшипники воспринимают осевые нагрузки. Применяются в вертикальных валах, поворотных платформах, насосах, подъёмных механизмах.



Характеристики

Размеры	
Внутренний диаметр (d)	170 mm
Наружный диаметр (D)	240 mm
Высота	55 mm
Outside diameter shaft washer	237 mm
Inner diameter housing washer	173 mm
Chamfer dimension washer	1.5 mm

Монтажные размеры	
Диаметр заплечика вала	212 mm
Диаметр заплечика корпуса	198 mm
Радиус галтели	1.5 mm

Расчётные данные	
Базовая динамическая грузоподъёмность (C)	281 kN
Базовая статическая грузоподъёмность (C ₀)	980 kN
Предел выносливости (P _u)	25 kN
Расчётная частота вращения	1100 r/min
Пределная частота вращения	1600 r/min
Козэф. минимальной нагрузки (k _r)	5.4

Характеристики	
Базовая динамическая грузоподъёмность (C)	281 kN
Базовая статическая грузоподъёмность (C ₀)	980 kN
Расчётная частота вращения	1100 r/min
Пределная частота вращения	1600 r/min

Свойства	
Axial load capability	Single-direction
Число рядов	1
Сепаратор	Machined brass
Housing washer type	Flat
Класс допуска	Нормальный
Материал подшипника	Подшипниковая сталь
Покрытие	Без
Углеродный след (ориентир.)	28.3 kg CO ₂ _e

Логистика	
Масса нетто	7.85 kg
Код eClass	23-05-10-01
Код UNSPSC	31171507

Чертежи SKF

