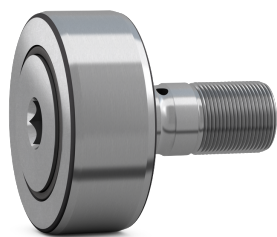


## SKF NUKR 52 A

### Игольчатый подшипник SKF

Игольчатые подшипники отличаются малой высотой сечения при большой грузоподъёмности. Применяются там, где важны радиальные габариты — коробки передач, шарниры, гидромашины.



### Характеристики

Размеры	
Наружный диаметр (D)	52 mm
Attachment diameter	20 mm
Total length	66 mm
Width outer ring	24 mm
Length shank on stud	40.5 mm
Distance lubrication hole to flange ring	9 mm
Distance face outer ring to face side washer	0.8 mm
Outside diameter flange ring	31 mm
Thread stud	M 20x1.5
Length thread	21 mm
Seat diameter for lubrication accessories	6 mm
Diameter of lubrication hole (shank)	4 mm
Width across flats	10 mm
Размер фаски (r)	1 mm
Functional outside diameter	52 mm
Stud diameter	20 mm
Length	66 mm
Ширина наруж. кольца	24 mm

Расчётные данные	
Базовая динамическая грузоподъёмность (C)	29.7 kN
Базовая статическая грузоподъёмность (C <sub>0</sub> )	36 kN
Предел выносливости (P <sub>v</sub> )	4.25 kN
Maximum dynamic radial loads	18 kN
Maximum static radial loads	25.5 kN
Предельная частота вращения	3200 r/min

Информация по монтажу	
Recommended tightening torque	120 N·m

Included products	
Пресс-маслёнка	NIP A2x7.5
Hexagonal nut	M 20x1.5

Associated products	
Lubrication adapter	AP 10

Характеристики	
Базовая динамическая грузоподъёмность (C)	29.7 kN
Базовая статическая грузоподъёмность (C <sub>0</sub> )	36 kN
Предельная частота вращения	3200 r/min

Свойства	
Rolling elements	Cylindrical rollers
Число рядов	2
Outer ring profile	Crowned
Stud alignment	Centric

Число бортов наружного кольца	2
Feature for tightening	Hexagonal recess
Сепаратор	Без
Радиальный внутренний зазор	Between C2 and CN
Класс допуска	Other
Материал подшипника	Подшипниковая сталь
Покрытие	Без
Уплотнение	Уплотнение с обеих сторон
Тип уплотнения	Labyrinth
Смазка	Пластичная (консистентная)
Возможность пополнения смазки	Centre of each stud end and radial hole in stud shank

<b>Логистика</b>	
Масса нетто	0.512 kg
Код eClass	23-05-09-03
Код UNSPSC	31171512

**Чертежи SKF**

