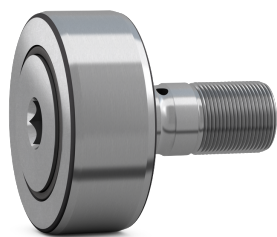


SKF NUKR 90 XA

Игольчатый подшипник SKF

Игольчатые подшипники отличаются малой высотой сечения при большой грузоподъёмности. Применяются там, где важны радиальные габариты — коробки передач, шарниры, гидромашины.



Характеристики

Размеры	
Наружный диаметр (D)	90 mm
Attachment diameter	30 mm
Total length	100 mm
Width outer ring	35 mm
Length shank on stud	63 mm
Distance lubrication hole to flange ring	15 mm
Distance face outer ring to face side washer	1 mm
Outside diameter flange ring	47 mm
Thread stud	M 30x1.5
Length thread	32 mm
Seat diameter for lubrication accessories	8 mm
Diameter of lubrication hole (shank)	4 mm
Width across flats	14 mm
Размер фаски (r)	1.1 mm
Functional outside diameter	90 mm
Stud diameter	30 mm
Length	100 mm
Ширина наруж. кольца	35 mm

Расчётные данные	
Базовая динамическая грузоподъёмность (C)	78.1 kN
Базовая статическая грузоподъёмность (C ₀)	102 kN
Предел выносливости (P _u)	12.7 kN
Maximum dynamic radial loads	86.5 kN
Maximum static radial loads	125 kN
Предельная частота вращения	1900 r/min

Информация по монтажу	
Recommended tightening torque	450 N·m

Included products	
Пресс-маслёнка	NIP A3x9.5
Hexagonal nut	M 30x1.5

Associated products	
Lubrication adapter	AP 14

Характеристики	
Базовая динамическая грузоподъёмность (C)	78.1 kN
Базовая статическая грузоподъёмность (C ₀)	102 kN
Предельная частота вращения	1900 r/min

Свойства	
Rolling elements	Cylindrical rollers
Число рядов	2
Outer ring profile	Цилиндрическое
Stud alignment	Centric

Число бортов наружного кольца	2
Feature for tightening	Hexagonal recess
Сепаратор	Без
Радиальный внутренний зазор	Between C2 and CN
Класс допуска	Other
Материал подшипника	Подшипниковая сталь
Покрытие	Без
Уплотнение	Уплотнение с обеих сторон
Тип уплотнения	Labyrinth
Смазка	Пластичная (консистентная)
Возможность пополнения смазки	Centre of each stud end and radial hole in stud shank

Логистика	
Масса нетто	2.17 kg
Код eClass	23-05-09-03
Код UNSPSC	31171512

Чертежи SKF

