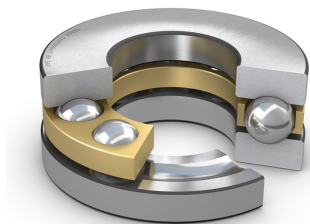


## SKF 51132 M

### Упорный подшипник SKF

Упорные подшипники воспринимают осевые нагрузки. Применяются в вертикальных валах, поворотных платформах, насосах, подъёмных механизмах.



### Характеристики

Размеры	
Внутренний диаметр (d)	160 mm
Наружный диаметр (D)	200 mm
Высота	31 mm
Outside diameter shaft washer	198 mm
Inner diameter housing washer	162 mm
Chamfer dimension washer	1 mm

Монтажные размеры	
Диаметр заплечика вала	184 mm
Диаметр заплечика корпуса	176 mm
Радиус галтели	1 mm

Расчётные данные	
Базовая динамическая грузоподъёмность (C)	112 kN
Базовая статическая грузоподъёмность (C <sub>0</sub> )	465 kN
Предел выносливости (P <sub>u</sub> )	12.9 kN
Расчётная частота вращения	1700 r/min
Предельная частота вращения	2400 r/min
Козэф. минимальной нагрузки (k <sub>r</sub> )	1.1

Характеристики	
Базовая динамическая грузоподъёмность (C)	112 kN
Базовая статическая грузоподъёмность (C <sub>0</sub> )	465 kN
Расчётная частота вращения	1700 r/min
Предельная частота вращения	2400 r/min

Свойства	
Axial load capability	Single-direction
Число рядов	1
Сепаратор	Machined brass
Housing washer type	Flat
Класс допуска	Нормальный
Материал подшипника	Подшипниковая сталь
Покрытие	Без
Углеродный след (ориентир.)	8.3 kg CO <sub>2</sub>

Логистика	
Масса нетто	2.3 kg
Код eClass	23-05-10-01
Код UNSPSC	31171507

Чертежи SKF

