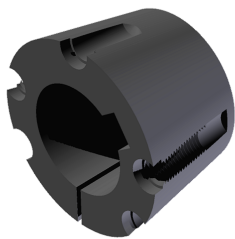


## SKF PHF TB4545X110MM

Коническая втулка / ступица SKF

Конические втулки Taper Bush обеспечивают быстрый и надёжный монтаж шкивов, звёздочек и муфт на вал. Не требуют шпоночного паза нестандартной ширины.



### Характеристики

Размеры	
Внутренний диаметр (d)	110 mm
Наружный диаметр (D)	161 mm
Ширина (B)	114 mm

Свойства	
Номер втулки	4545
Категория	Taper bushings
Материал	Чугун

Логистика	
Масса нетто	7.15 kg
Код eClass	23-05-19-01
Код UNSPSC	31171605