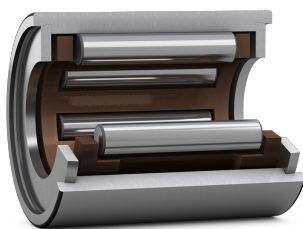


SKF NK 10/16 TN

Игольчатый подшипник SKF

Игольчатые подшипники отличаются малой высотой сечения при большой грузоподъёмности. Применяются там, где важны радиальные габариты — коробки передач, шарниры, гидромашины.



Характеристики

Размеры	
Diameter under rollers	10 mm
Наружный диаметр (D)	17 mm
Ширина (B)	16 mm
Chamfer dimension outer ring	0.3 mm
Bore diameter of needle roller complement	10 mm

Монтажные размеры	
Диаметр заплечика корпуса	15 mm
Радиус галтели	0.3 mm

Расчётные данные	
Базовая динамическая грузоподъёмность (C)	5.94 kN
Базовая статическая грузоподъёмность (C ₀)	8 kN
Предел выносливости (P _u)	0.9 kN
Расчётная частота вращения	28000 r/min
Предельная частота вращения	32000 r/min

Associated seals	
Radial shaft seal with a low cross-sectional height, single lip	G 10x17x3
Radial shaft seal with a low cross-sectional height, double lip	SD 10x17x3

Характеристики	
Базовая динамическая грузоподъёмность (C)	5.94 kN
Базовая статическая грузоподъёмность (C ₀)	8 kN
Расчётная частота вращения	28000 r/min
Предельная частота вращения	32000 r/min

Свойства	
Часть подшипника	Bearing without inner ring
Число рядов	1
Outer ring type	Machined (solid)
Aligning feature	Без
Сепаратор	Полимерный
Число бортов наружного кольца	2
Класс допуска	Нормальный
Материал подшипника	Подшипниковая сталь
Покрытие	Без
Уплотнение	Без
Смазка	Без
Возможность пополнения смазки	Без
Углеродный след (ориентир.)	0.05 kg CO ₂

Логистика	
Масса нетто	0.013 kg
Код eClass	23-05-09-03
Код UNSPSC	31171512

